

FIXOPLAC

Uponor S-Press PLUS kit Fixoplac

+ KIT DE FIXATION POUR ROBINETTERIE

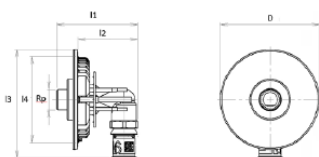
Uponor S-Press PLUS kit Fixoplac

- Pour raccordement de douche et lavabo, une pose en moins de 5 minutes.
- Module monobloc et vis pré-montées
- Solution carrelable (réf. 1091962) ou avec rosace de finition chromée (réf. 1091961)
- Étanche à l'air
- On perce, on raccorde, on fixe !



N° art.	Dimension	I1 mm	I2 mm	K mm	D mm	Rp	UE	unité	prix/unité
NEW NEW 1091962	16-RP 1/2"F	55	47,9	84,4	68,9	F1/2	10	pièce	62,64
1091961	16-R 3/8"M	65	47,9	86,4	68,9	G3/8	1	pièce	70,20

*Fixoplac est une marque déposée de AYOR



MODULES DE RACCORDEMENT POUR ROBINETTERIE

BAIN DOUCHE À SERTIR UPONOR



LE PLUS RAPIDE À POSER !
MOINS DE 5 MINUTES



ÉQUIPÉ DE RACCORD S-PRESS PLUS

ÉQUIPÉ DU SYSTÈME MULTICOUCHE **Uponor**

RACCORDS S-PRESS PLUS

Ø16

F15/21 COUDE

AVANTAGES



SYSTÈME DE BLOCAGE DU RACCORD
(Empêche la rotation du raccord)



NE FRAGILISE PAS LA PAROI
(N'utilise pas de cheville)



RACCORDS VISIBLES
(N'engage pas la décennale)



ÉTANCHE À L'AIR
(Compatible RT2012)

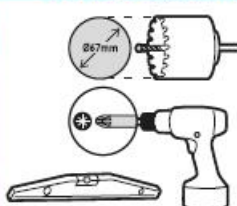


GABARIT DE POSE ADHESIF
(Repositionnable)
150mm

Composition :

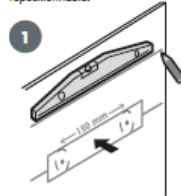
- 2 modules assemblés avec mâchoires en
- 2 écrous de verrouillage
- 2 raccords MULTICOUCHE Uponor S-Press PLUS à sertir
- 1 gabarit de pose adhésif repositionnable
- 1 barre à pincer d'entrée 150mm
- 2 bouchons test avec cartonnage de sonde à ne pas cameler

Outils nécessaires

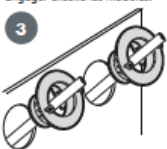


NOTICE DE MONTAGE

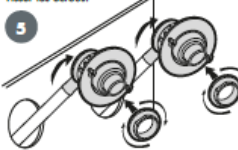
Tracer l'emplacement à percer avec un niveau et coller le gabarit de pose repositionnable.



Faire sortir les tubes. Couper, ébarber et calibrer les tubes. Engager ensuite les modules.



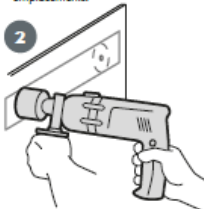
Retirer les bouchons, placer les modules sur les raccords et visser les écrous.



Serrer les écrous à la pince.



Mettre le foret de la scie cloche dans les trous Ø8 du gabarit et percer les emplacements.



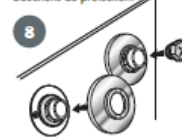
Installer les raccords sur le tube et faire un test de mise en eau* avec les bouchons pour vérifier le raccordement.



Positionner les modules et visser les modules pour verrouiller la position.



Mettre les rosaces et les bouchons de protection.



uponor

uponor